



**DELARBRE Frédéric**

Architecte - coordinateur sécurité-santé

Rue Salm 20  
4140 SPRIMONT

Tél: 0032 (0) 495.49.95.48

E-mail: fredericdelarbre@hotmail.com

Le maître d'ouvrage

L'architecte

L'entrepreneur

**DOSSIER n° 2244**

Province de Namur

Comunne de Havelange

# Construction de 5 habitations unifamiliales

## Maison 5

**Chantier :**

Rue des Forges  
5370 - HAVELANGE

**Référence cadastrale :**

Havelange 2ème division Verlee section A 130h2

**Maître de l'ouvrage :**

DELIRE Construction srl  
Rue de Dinant 98  
5570 - BEAURAING

**Autorisations :**

**Plan de mesure :**

Plan Geofamenne dossier 10142.08.22 daté du 19.08.2022

**Relevé topographique :**

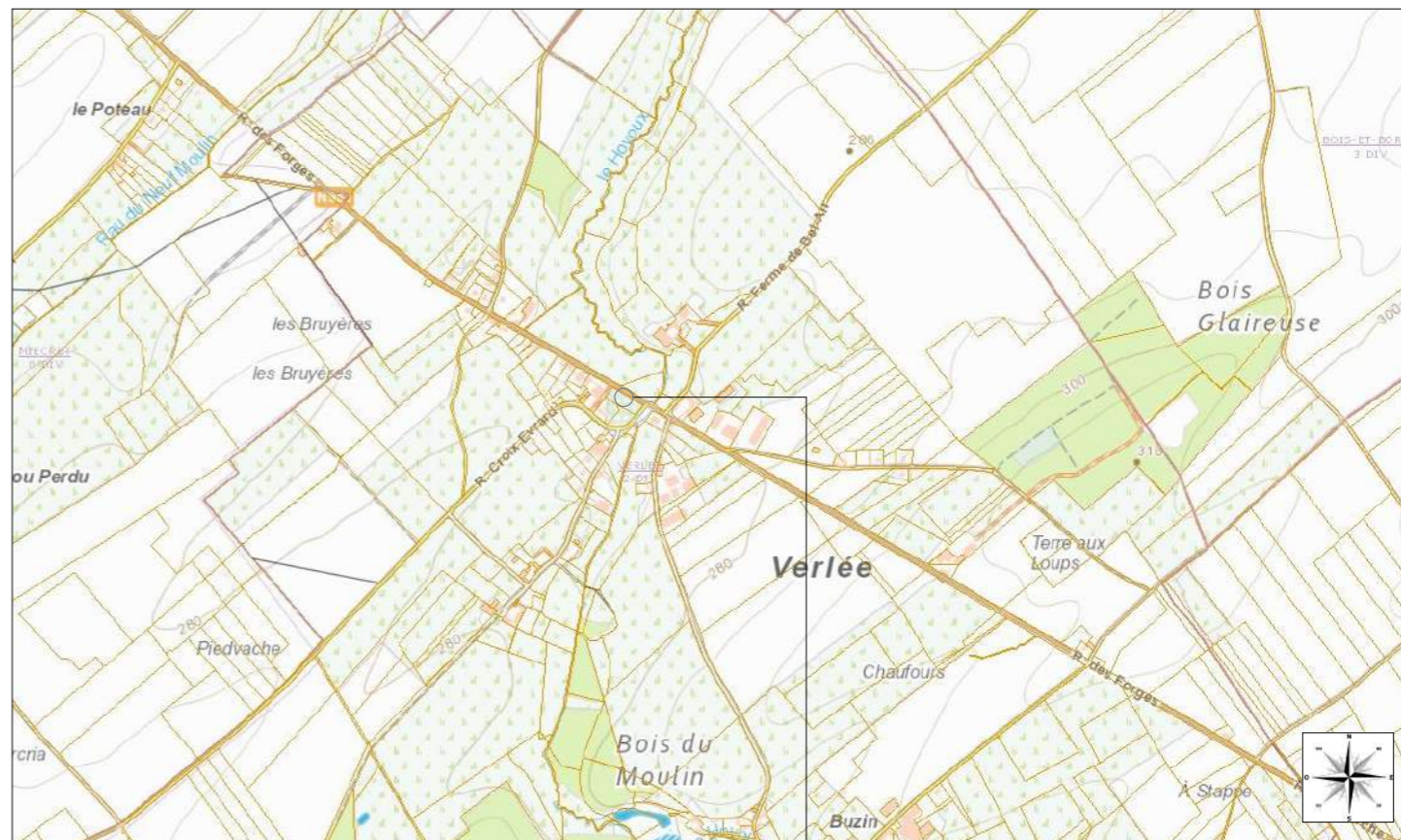
Plan Geofamenne dossier 10142.08.22 daté du 19.08.2022

**Plans :**

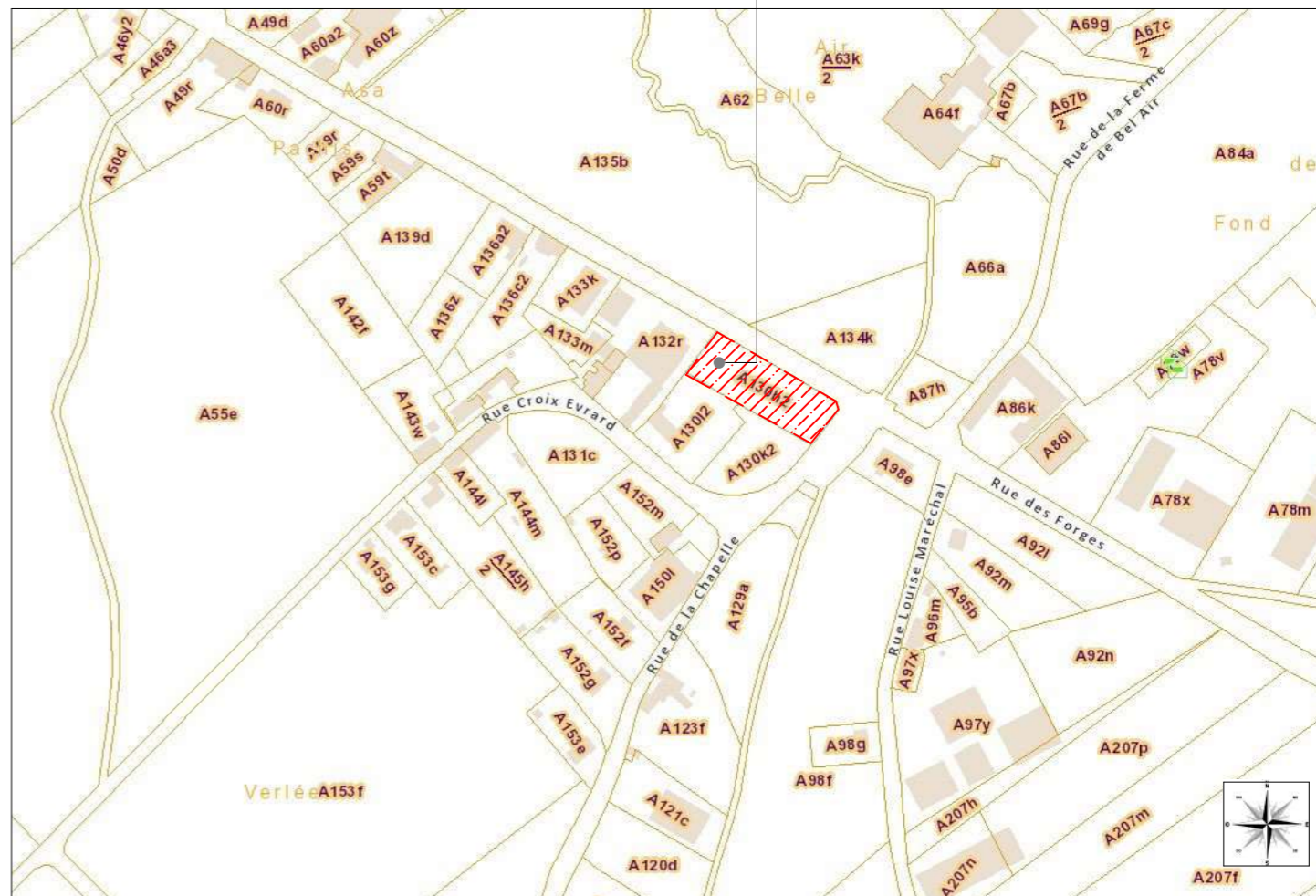
Plans	Echelle	N° Feuille
- Cartouche	-	1/12
- Implantation	1/250	2/12
- Vides ventlés	1/50	3/12
- Rez de chaussée	1/50	4/12
- Étage	1/50	5/12
- Profils avant/gauche	1/100	6/12
- Profils arrière/droit	1/100	7/12
- Façade avant	1/50	8/12
- Façade arrière	1/50	9/12
- Façade latérale gauche	1/50	10/12
- Façade latérale droite	1/50	11/12
- Coupe AA'	1/50	12/12

Date	Indice	Remarques
Avant-projet 05/12/2022	AP/01	
Permis d'urbanisme 25/01/2023	PU/01	
Permis d'urbanisme 23/10/2023	PU/02	Modifications suivant avis STP
Permis d'urbanisme 24/01/2024	PU/03	Modifications suivant CCATM

Les plans de permis d'urbanisme ne sont nullement des plans pour l'exécution. Le maître d'ouvrage s'engage à faire réaliser des essais de sol. Le maître d'ouvrage s'engage à faire réaliser un état des lieux contradictoire par une personne compétente avant le début des travaux. Pour l'exécution aucune modification ne peut être apportée à ce plan sans autorisation écrite de l'auteur de projet. Chaque nouvelle version respectivement révision de ce plan (nouvel indice) annule et remplace tous les plans précédents. Ce plan reste la propriété de l'architecte et ne peut être transmis à un tiers sans autorisation de l'auteur. L'entrepreneur chargé de l'exécution des travaux est tenu de contrôler toutes les cotes avant d'exécuter les travaux. Il devra signaler sans délai à l'architecte toute différence constatée, même si cette dernière ne serait que mineure. Il est strictement interdit de mesurer un dessin non coté en vue d'une exécution prématurée sans consulter l'architecte. Le non respect de cette note entraîne l'entière et l'exclusive responsabilité de l'exécutant.

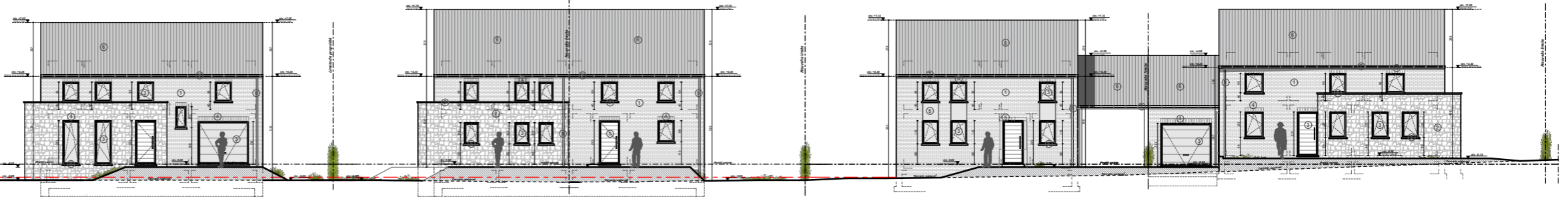


### Objet de la demande



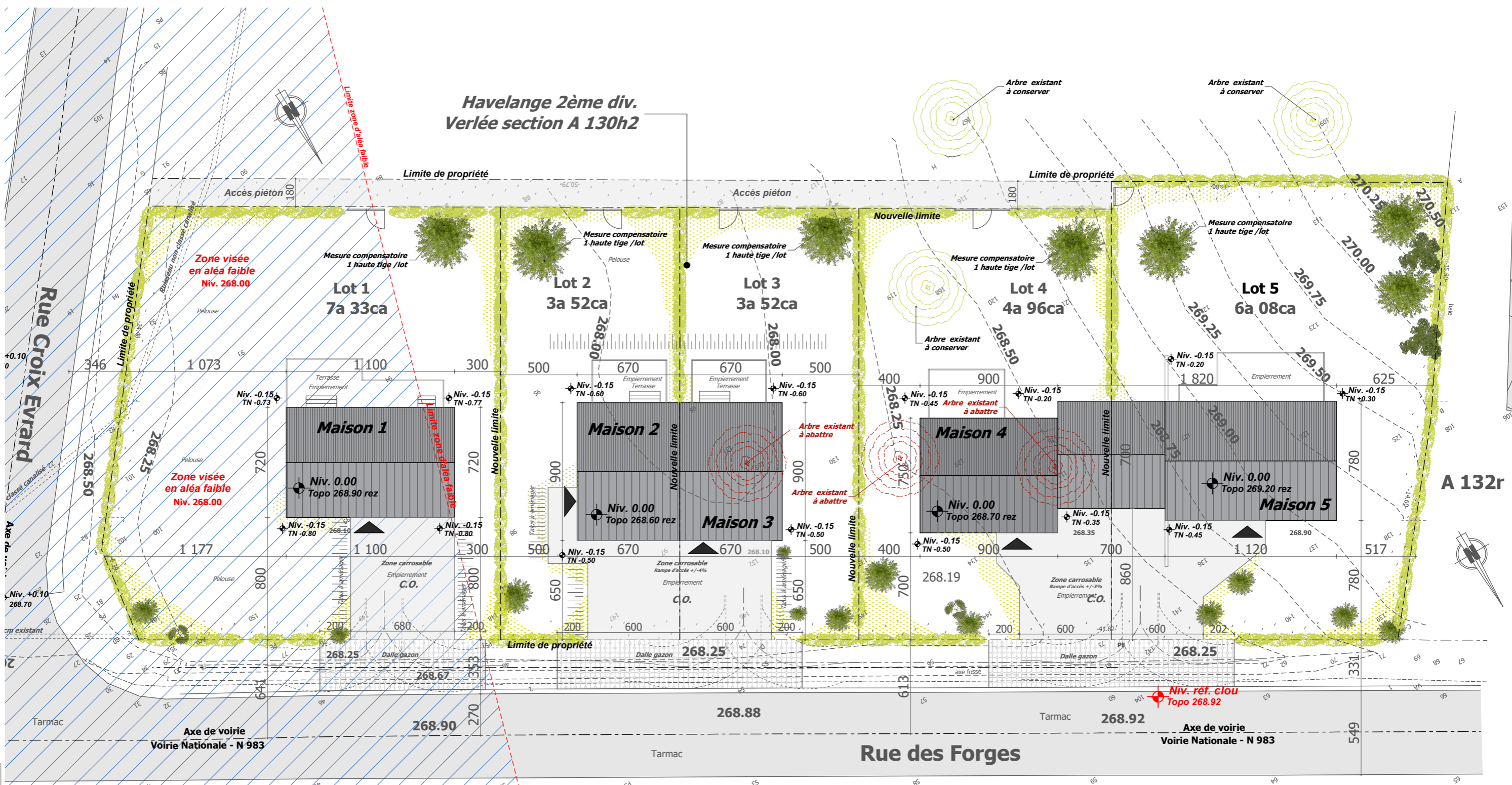
Rue Croix Evrard

EAU béton diam. 30cm existant



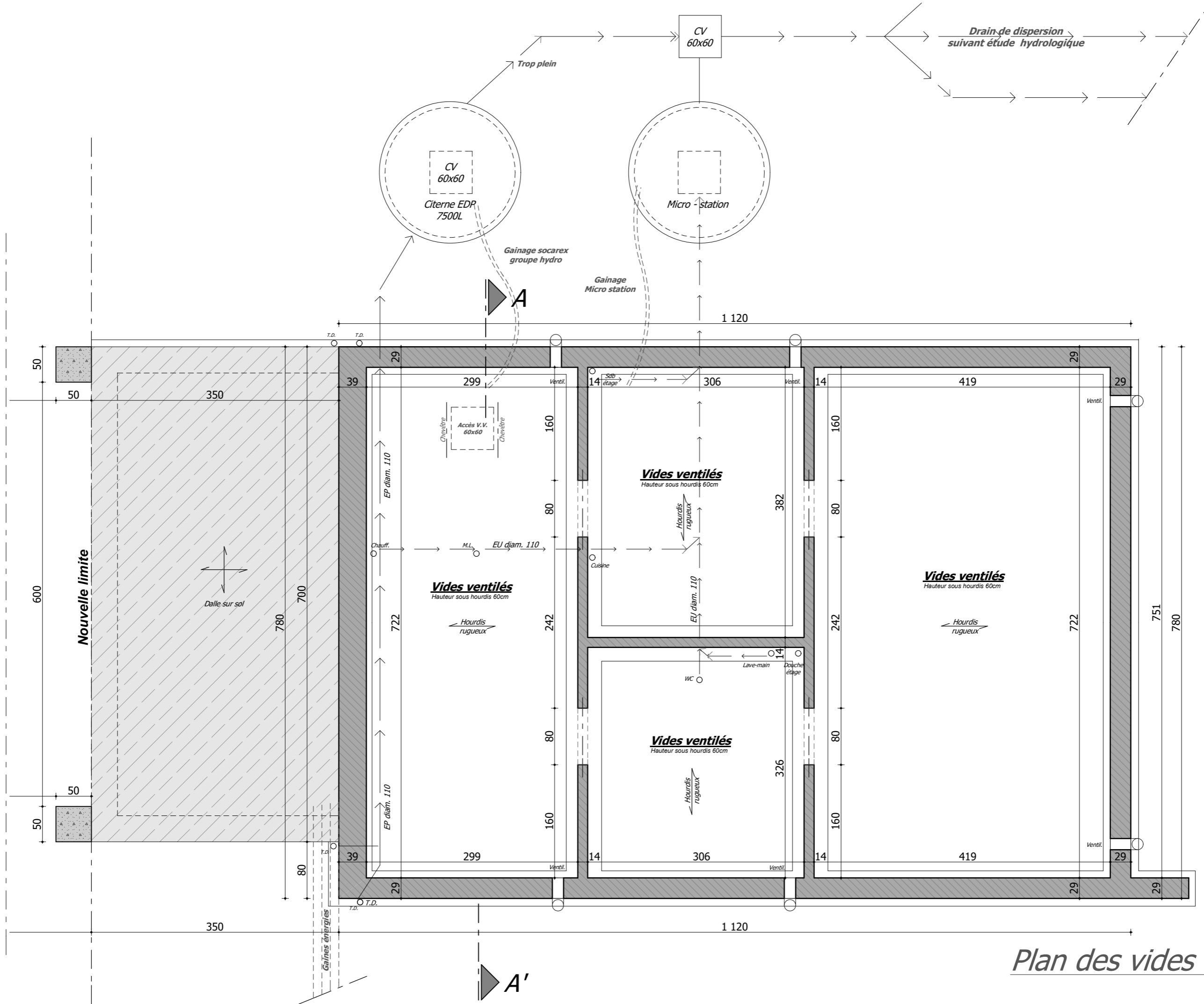
*Profil* Rue des Forges

**Havelange 2ème div.  
Verlée section A 130h2**

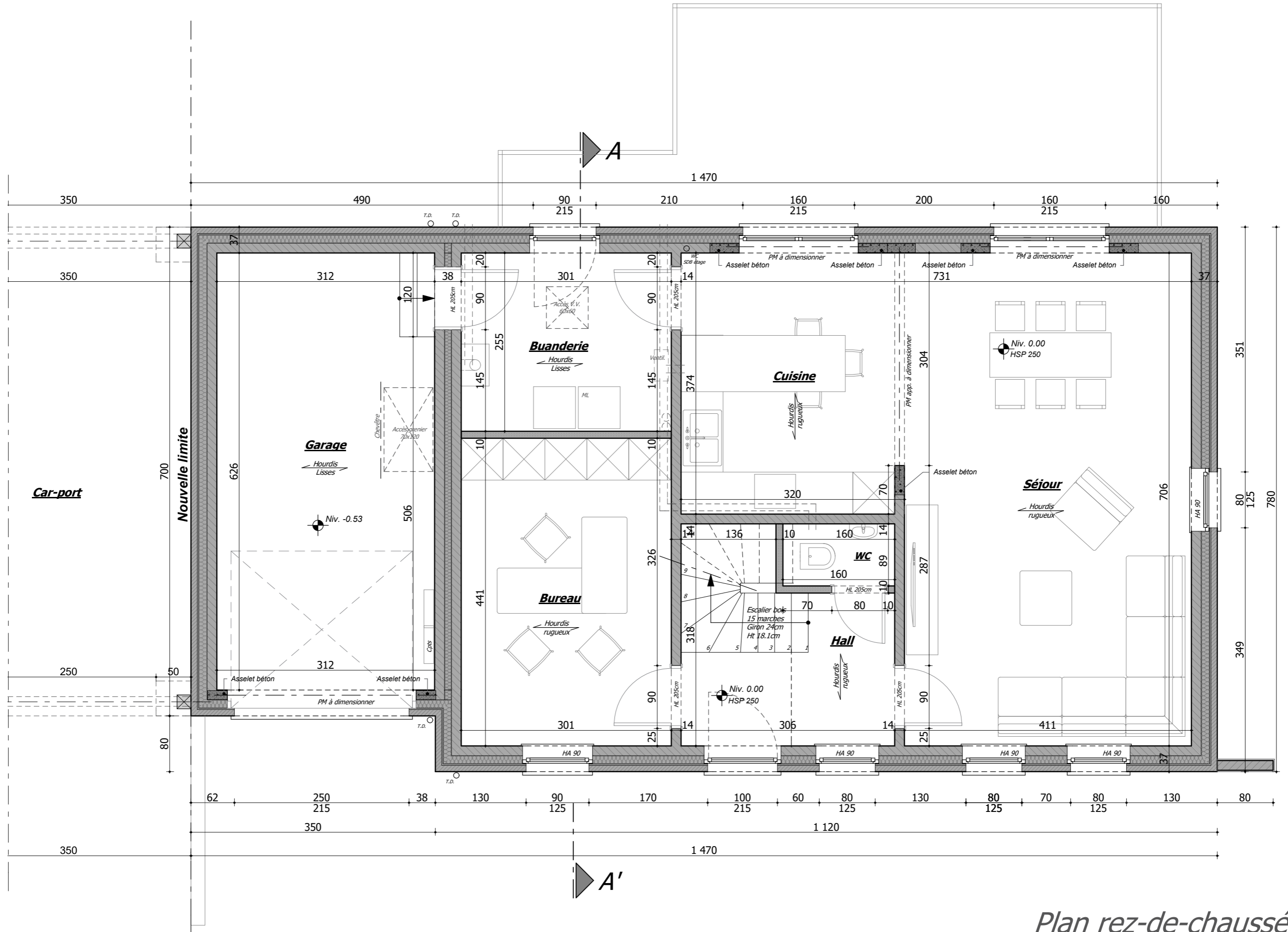


A 132r

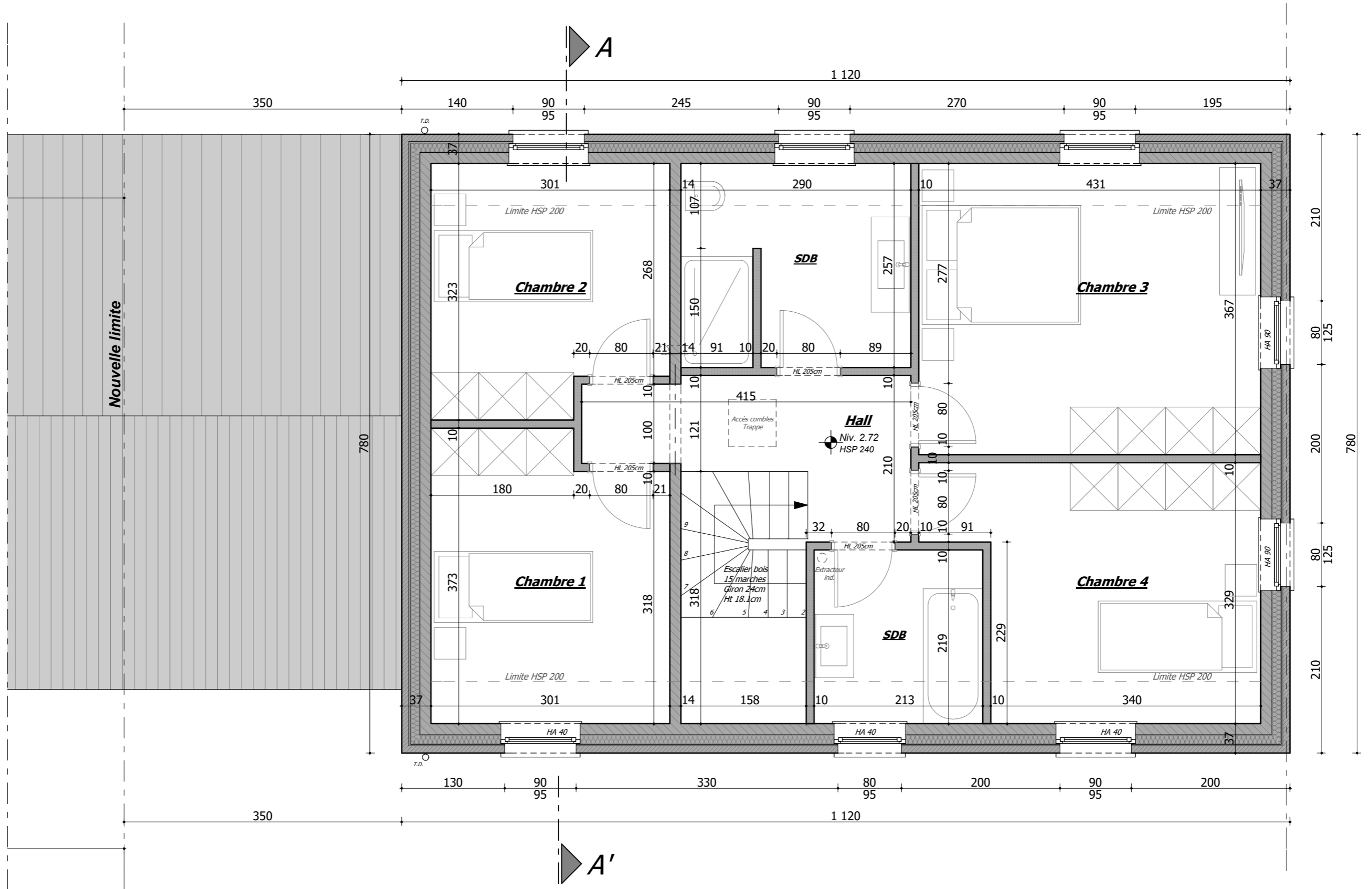
*Implantation 1/250*



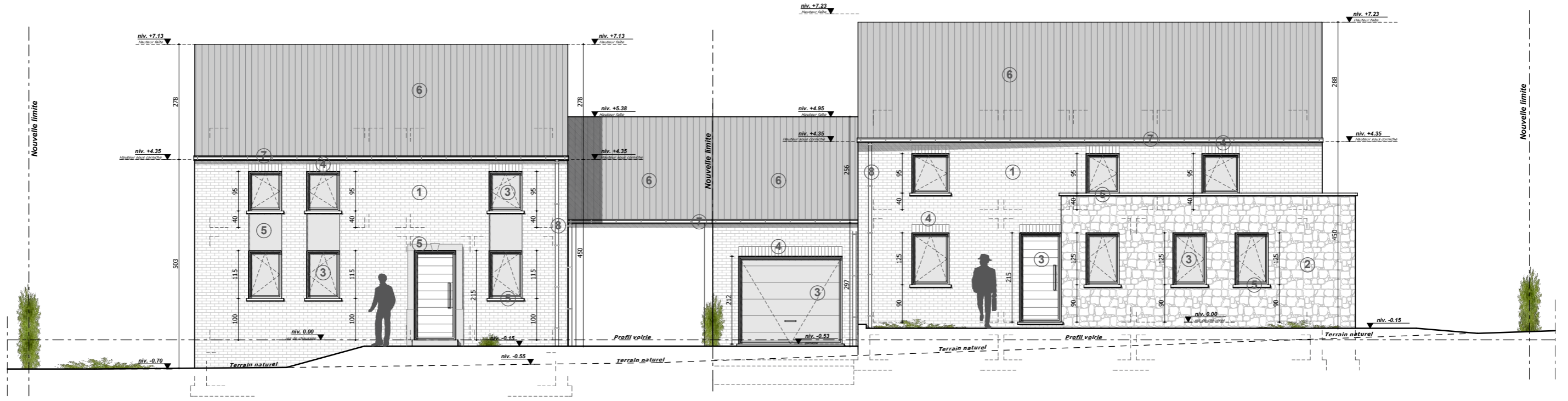
*Plan des vides ventilés*  
Maison 5



*Plan rez-de-chaussée*  
**Maison 5**



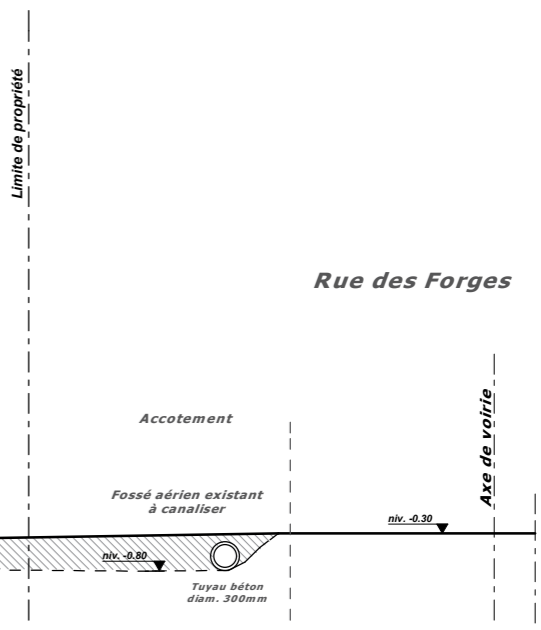
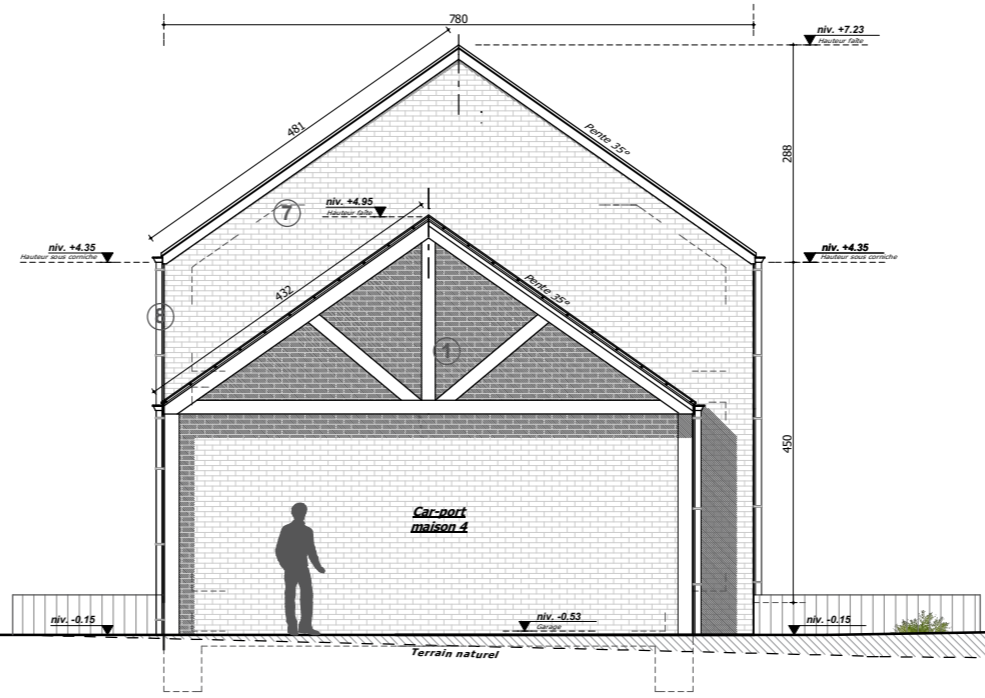
*Plan de l'étage*  
**Maison 5**



*Profil avant*

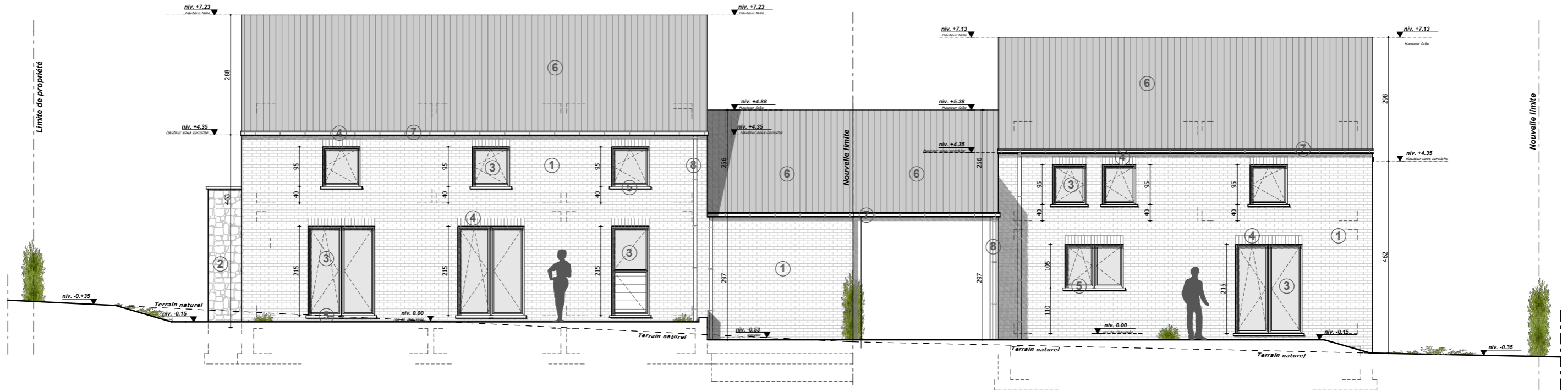
**Légende matériaux**

1. Parement en briques ton gris
2. Parement en pierres
3. Menuiserie extérieure en PVC structuré ton gris
4. Briques sur chant
5. Encadrement et seuil en pierre bleue
6. Couverture en ardoises artificielles ton noir
7. Planche de rive et de face ardoisée
8. T.D. et gouttière en zinc naturel



*Profil gauche*

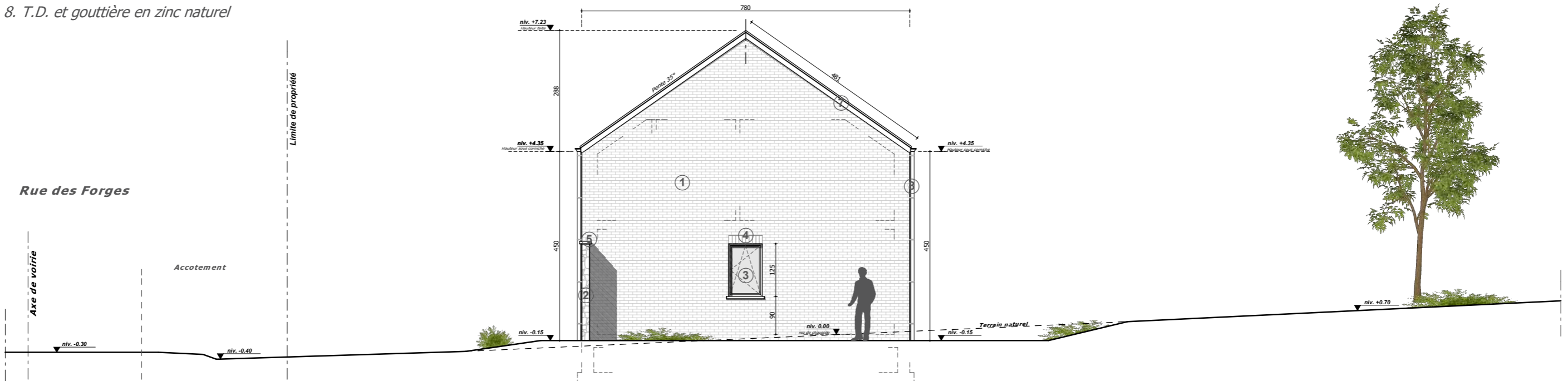
**Maison 5**



*Profil arrière*

**Légende matériaux**

1. Parement en briques ton gris
2. Parement en pierres
3. Menuiserie extérieure en PVC structuré ton gris
4. Briques sur chant
5. Encadrement et seuil en pierre bleue
6. Couverture en ardoises artificielles ton noir
7. Planche de rive et de face ardoisée
8. T.D. et gouttière en zinc naturel



*Profil droit*

**Maison 5**

### Légende matériaux

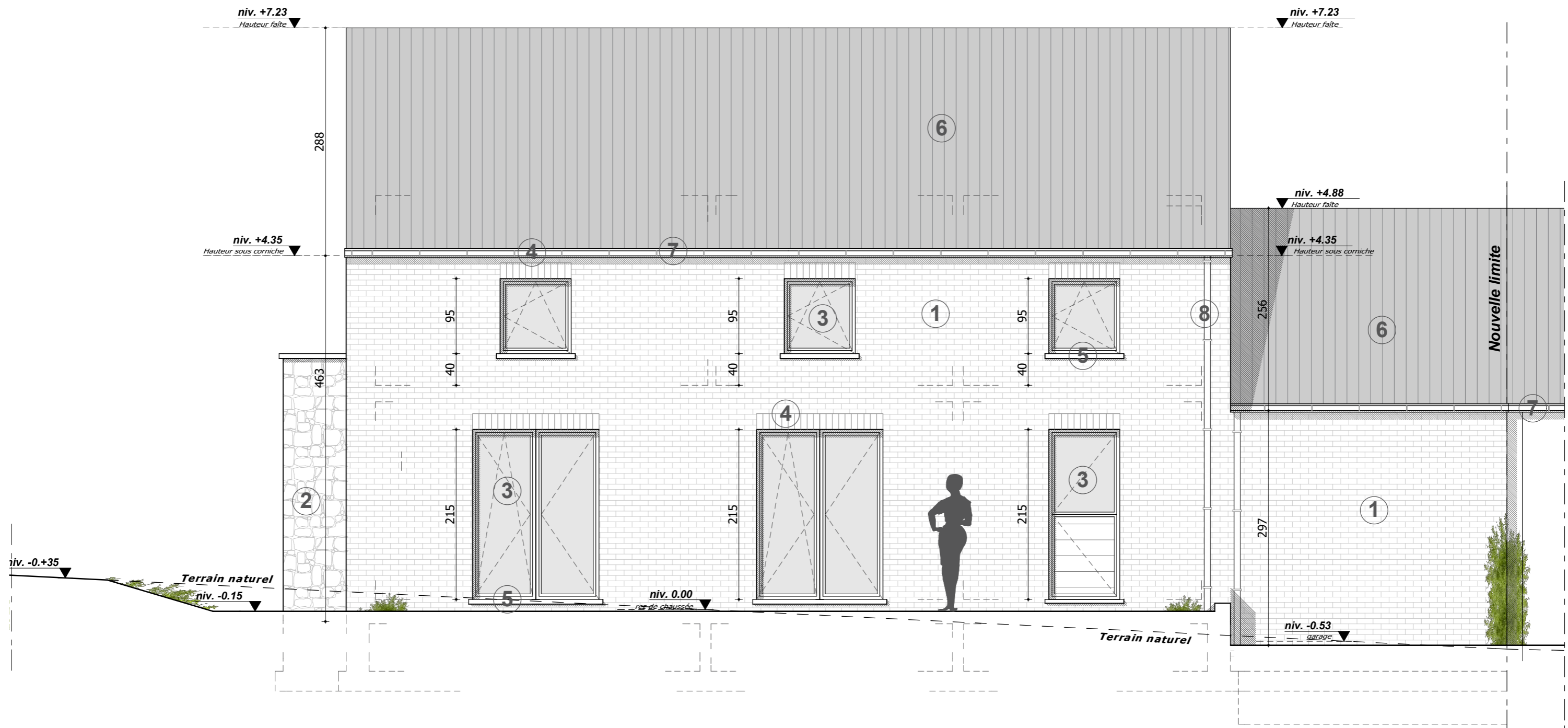
1. Parement en briques ton gris
2. Parement en pierres
3. Menuiserie extérieure en PVC structuré ton gris
4. Briques sur chant
5. Encadrement et seuil en pierre bleue
6. Couverture en ardoises artificielles ton noir
7. Planche de rive et de face ardoisée
8. T.D. et gouttière en zinc naturel





**Légende matériaux**

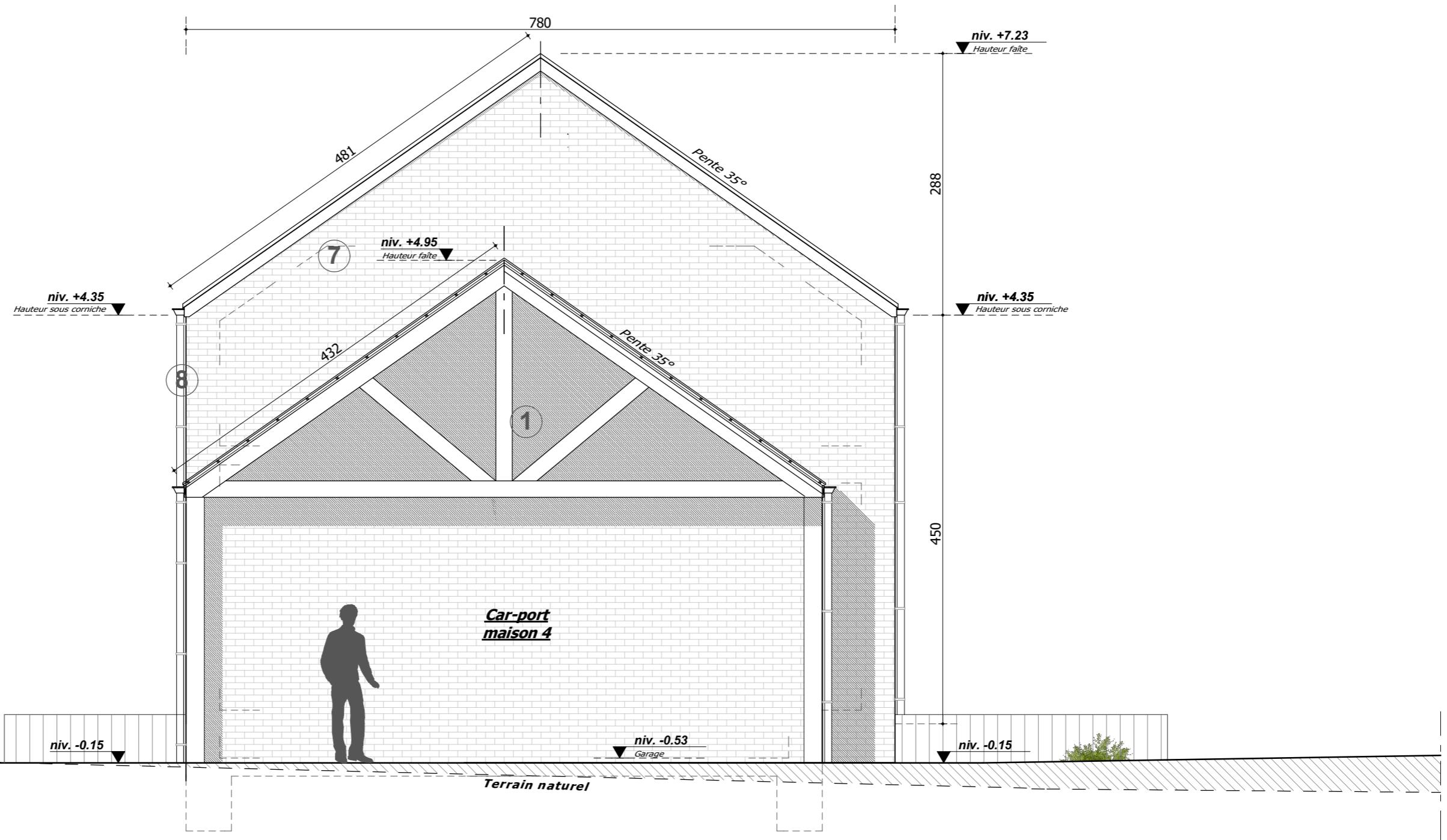
- 1. Parement en briques ton gris
- 2. Parement en pierres
- 3. Menuiserie extérieure en PVC structuré ton gris
- 4. Briques sur chant
- 5. Encadrement et seuil en pierre bleue
- 6. Couverture en ardoises artificielles ton noir
- 7. Planche de rive et de face ardoisée
- 8. T.D. et gouttière en zinc naturel



**Façade arrière**  
**Maison 5**

### Légende matériaux

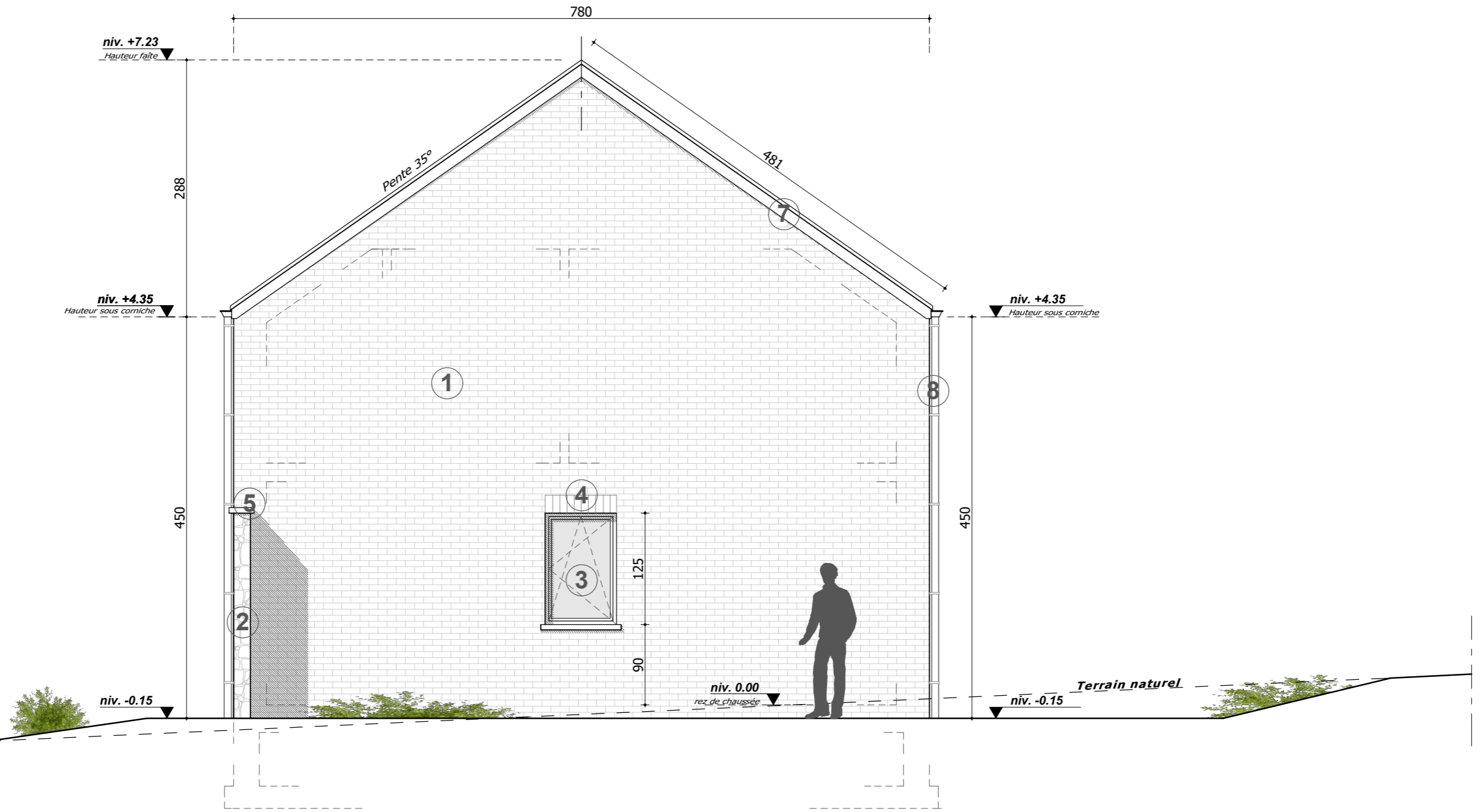
1. Parement en briques ton gris
2. Parement en pierres
3. Menuiserie extérieure en PVC structuré ton gris
4. Briques sur chant
5. Encadrement et seuil en pierre bleue
6. Couverture en ardoises artificielles ton noir
7. Planche de rive et de face ardoisée
8. T.D. et gouttière en zinc naturel



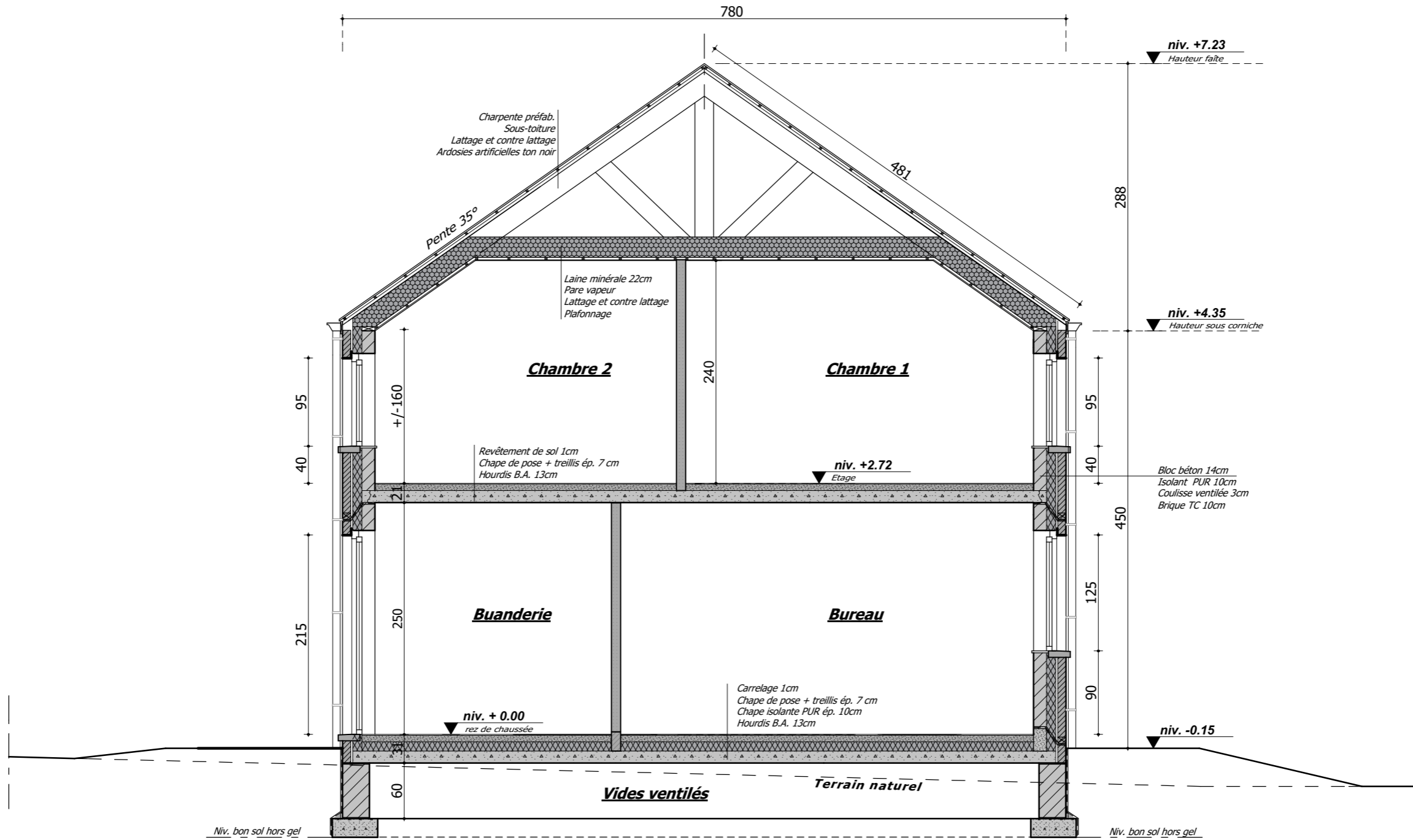
Façade latérale gauche  
Maison 5

### Légende matériaux

1. Parement en briques ton gris
2. Parement en pierres
3. Menuiserie extérieure en PVC structuré ton gris
4. Briques sur chant
5. Encadrement et seuil en pierre bleue
6. Couverture en ardoises artificielles ton noir
7. Planche de rive et de face ardoisée
8. T.D. et gouttière en zinc naturel



Façade latérale droite  
Maison 5



Coupe AA'  
Maison 5