

Ville de BEAURAING - 15ème Division PONDROME

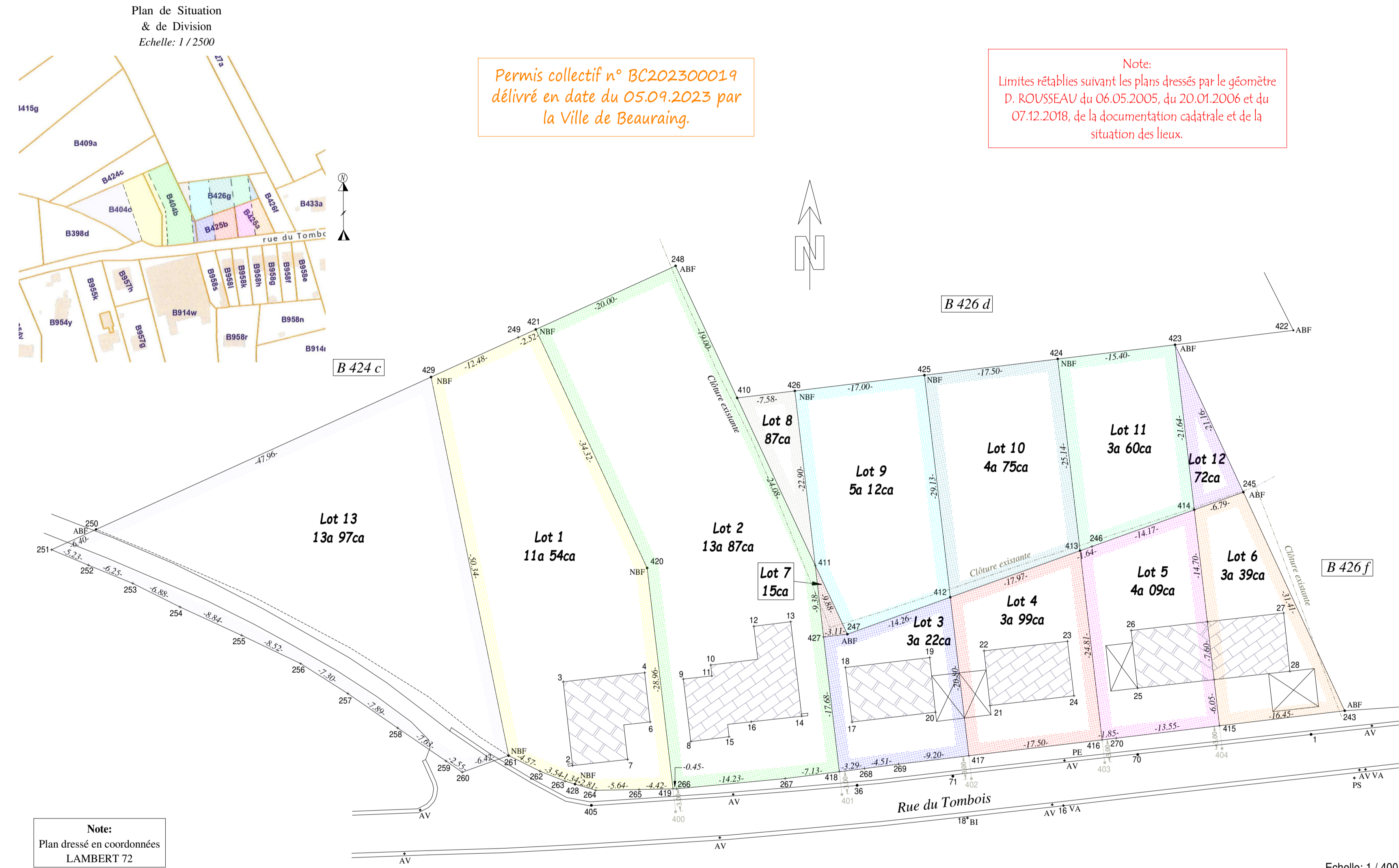
PLAN DE DIVISION de propriétés, situées Rue du Tombois.

- Sous Lot 1 et repris sous liseré jaune au plan ci-contre:
Maison avec jardin, l'ensemble cadastré ou ayant été cadastré Section B 404 C partie & 404 B partie,
d'une contenance mesurée de 11a34ca,
et dont la cession est projetée.
- Sous Lot 2 et repris sous liseré vert au plan ci-contre:
Maison avec jardin, l'ensemble cadastré ou ayant été cadastré Section B 404 B partie,
d'une contenance mesurée de 13a87ca,
et dont la cession est projetée.
- Sous Lot 3 et repris sous liseré bleu au plan ci-contre:
Maison avec jardin, l'ensemble cadastré ou ayant été cadastré Section B 404 B partie & 425 B partie,
d'une contenance mesurée de 3a22ca,
et dont la cession est projetée.
- Sous Lot 4 et repris sous liseré rouge au plan ci-contre:
Maison avec jardin, l'ensemble cadastré ou ayant été cadastré Section B 425 B partie,
d'une contenance mesurée de 3a09ca,
et dont la cession est projetée.
- Sous Lot 5 et repris sous liseré mauve au plan ci-contre:
Maison avec jardin, l'ensemble cadastré ou ayant été cadastré Section B 425 B partie & 425 A partie,
d'une contenance mesurée de 4a09ca,
et dont la cession est projetée.
- Sous Lot 6 et repris sous liseré orange au plan ci-contre:
Maison avec jardin, l'ensemble cadastré ou ayant été cadastré Section B 425 A partie,
d'une contenance mesurée de 3a39ca,
et dont la cession est projetée.
- Sous Lot 7 et repris sous liseré brun au plan ci-contre:
Jardin cadastré ou ayant été cadastré Section B 404 B partie,
d'une contenance mesurée de 15ca,
et dont la cession est projetée.
- Sous Lot 8 et repris sous liseré gris au plan ci-contre:
Pâturage cadastré ou ayant été cadastré Section B 426 G partie,
d'une contenance mesurée de 67ca,
et dont la cession est projetée.
- Sous Lot 9 et repris sous liseré cyan au plan ci-contre:
Pâturage cadastré ou ayant été cadastré Section B 426 G partie,
d'une contenance mesurée de 5a12ca,
et dont la cession est projetée.
- Sous Lot 10 et repris sous liseré vert foncé au plan ci-contre:
Pâturage cadastré ou ayant été cadastré Section B 426 G partie,
d'une contenance mesurée de 4a78ca,
et dont la cession est projetée.
- Sous Lot 11 et repris sous liseré pomme au plan ci-contre:
Pâturage cadastré ou ayant été cadastré Section B 426 G partie,
d'une contenance mesurée de 3a66ca,
et dont la cession est projetée.
- Sous Lot 12 et repris sous liseré fuchsia au plan ci-contre:
Pâturage cadastré ou ayant été cadastré Section B 426 G partie,
d'une contenance mesurée de 72ca,
et dont la cession est projetée.
- Sous Lot 13 et repris sous liseré eau au plan ci-contre:
Terrain cadastré ou ayant été cadastré Section B 404 C partie,
d'une contenance mesurée de 13a97ca,
et dont la cession est projetée.

Levé par la SRL GEOFAMENNE
Dressé par ROUSSEAU Damien,
Géomètre-expert, assermenté par le Tribunal
de Première Instance de Dinant le 06.09.2001
inscrit au tableau des géomètres-experts sous
le numéro GEO 04/0028
N°BCE 043689552

Pondrome, le 30.09.204
SRL GEOFAMENNE
Rue de la Gonetie 32
5570 Beauraing
Tél: 082712454
GSM: 0476210764
E-mail: geometre@geofamenne.be

Dossier 11648.09.24



Note:
Limites rétablies suivant les plans dressés par le géomètre
D. ROUSSEAU du 06.05.2005, du 20.01.2006 et du
07.12.2018, de la documentation cadastrale et de la
situation des lieux.

N°	X	Y	Légende
1	195128259	87867154	clou
2	195020003	87863099	coin bâtiment
3	195028774	87874022	coin bâtiment
4	195029381	87875214	coin bâtiment
6	195040112	87868788	coin bâtiment
7	195037183	87863907	coin bâtiment
8	195045414	87866237	coin bâtiment
9	195044434	87874383	coin bâtiment
10	195048023	87876208	coin bâtiment
11	195048183	87874785	coin bâtiment
12	195033265	87881265	coin bâtiment
13	195064834	87881854	coin bâtiment
14	195069875	87869542	coin bâtiment
15	195050389	87866860	coin bâtiment
16	195053291	87868819	bâtiment
17	195064498	87866784	coin bâtiment
18	195065589	87875892	coin bâtiment
19	195076551	87877176	coin bâtiment
20	195077300	87870062	coin bâtiment
21	195084404	87870921	coin bâtiment
22	195083629	87878056	coin bâtiment
23	195094504	87879286	coin bâtiment
24	195095343	87872195	coin bâtiment
25	195103636	87873193	coin bâtiment
26	195102783	87860715	coin bâtiment
27	195122876	87868266	coin bâtiment
28	195123407	87875406	coin bâtiment
38	195067095	87860527	clou
70	195103689	87864529	clou
71	195079571	87861711	clou
243	195136840	87870250	ancienne borne feno
245	195117420	87866740	ancienne borne feno
246	195097822	87891661	point limite non matérialisé
247	195085810	87880230	ancienne borne feno
248	195043403	87868220	ancienne borne feno
249	195022524	87918899	point limite non matérialisé
250	194967898	87893877	ancienne borne feno
251	194962073	87891228	point limite non matérialisé
252	194965843	87889216	point limite non matérialisé
253	194972880	87866840	point limite non matérialisé
254	194978840	87883770	point limite non matérialisé
255	194986870	87880070	point limite non matérialisé
256	194984580	87870420	point limite non matérialisé
257	195000720	87872490	point limite non matérialisé
258	195007210	87868000	point limite non matérialisé
259	195013510	87863690	point limite non matérialisé
260	195015617	87862240	point limite non matérialisé
261	195021682	87864414	nouvelle borne feno
262	195025700	87862380	point limite non matérialisé
263	195029040	87881070	point limite non matérialisé
264	195033020	87866886	point limite non matérialisé
265	195038682	87859987	point limite non matérialisé
266	195043530	87860080	point limite non matérialisé
267	195057700	87887410	point limite non matérialisé
268	195065853	87862722	point limite non matérialisé
269	195072510	87863290	point limite non matérialisé
270	195100853	87866684	point limite non matérialisé
400	195043432	87857092	clou (prolongement limite)
401	195065119	87866328	clou (prolongement limite)
402	195081892	87861403	clou (prolongement limite)
403	195099388	87863485	clou (prolongement limite)
404	195114689	87865315	clou (prolongement limite)
405	195032467	87857912	clou
410	195051453	87911002	nouvelle borne feno
411	195061834	87889182	point limite non matérialisé
412	195079252	87865044	point limite non matérialisé
413	195096143	87891109	point limite non matérialisé
414	195111024	87896446	point limite non matérialisé
415	195114311	87868295	point limite non matérialisé
416	195089020	87866465	point limite non matérialisé
417	195081844	87864382	point limite non matérialisé
418	195064711	87862308	point limite non matérialisé
419	195043084	87860071	point limite non matérialisé
420	195097268	87860837	nouvelle borne feno
421	195025214	87919191	nouvelle borne feno
422	195123954	87919807	ancienne borne feno
423	195108216	87917935	ancienne borne feno
424	195092227	87910082	nouvelle borne feno
425	195075854	87913976	nouvelle borne feno
426	195058978	87911930	nouvelle borne feno
427	195062721	87879869	point limite non matérialisé
428	195030327	87860685	nouvelle borne feno
429	195011580	87913731	nouvelle borne feno

Echelle: 1 / 400