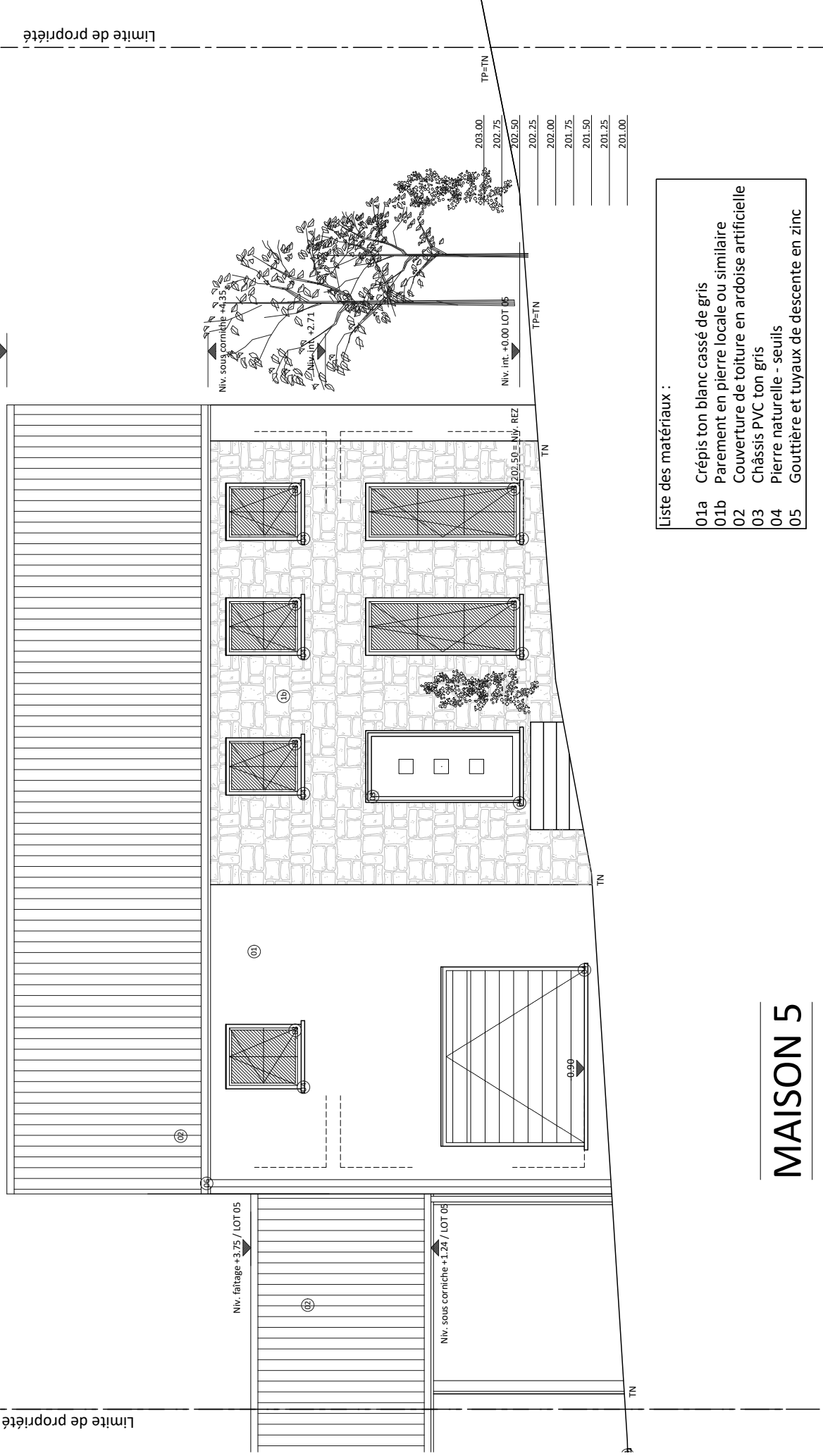


# MAISON 5

Limite de propriété

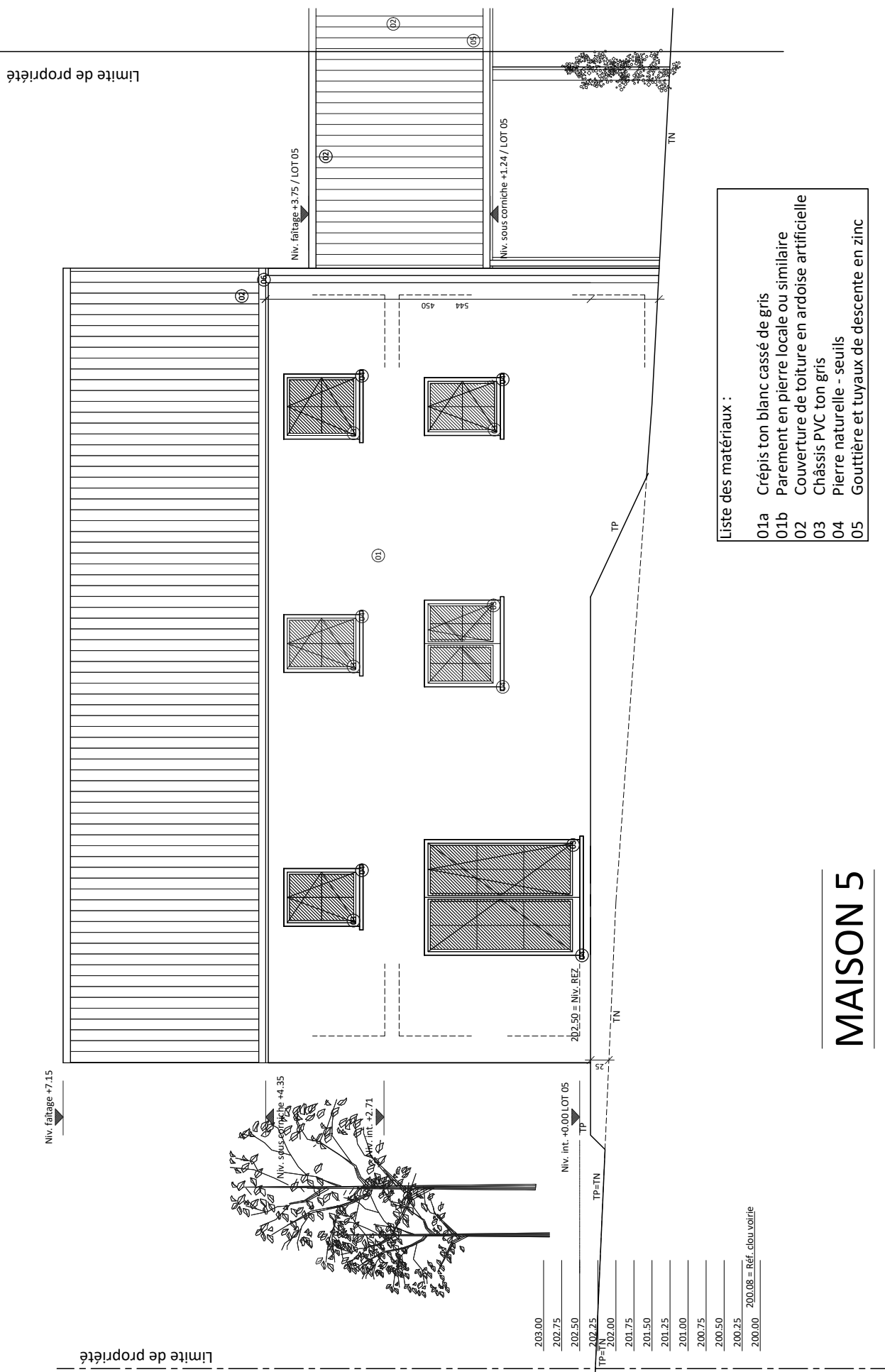
Niv. faitage +7.15



# MAISON 5

## Liste des matériaux :

- 01a Crépis ton blanc cassé de gris
- 01b Parement en pierre locale ou similaire
- 02 Couverture de toiture en ardoise artificielle
- 03 Châssis PVC ton gris
- 04 Pierre naturelle - seuils
- 05 Gouttière et tuyaux de descente en zinc



- Liste des matériaux :
- 01a Crépis ton blanc cassé de gris
  - 01b Parement en pierre locale ou similaire
  - 02 Couverture de toiture en ardoise artificielle
  - 03 Châssis PVC ton gris
  - 04 Pierre naturelle - seuils
  - 05 Gouttière et tuyaux de descente en zinc

# MAISON 5

203.00
202.75
202.50
202.25
202.00
201.75
201.50
201.25
201.00
200.75
200.50
200.25
200.00

TP=TN  
200.08 = Réf. cdu voirie

Limite de propriété

Niv. faitage +7.15

Niv. sous corniche +4.35  
Niv. int. +2.71

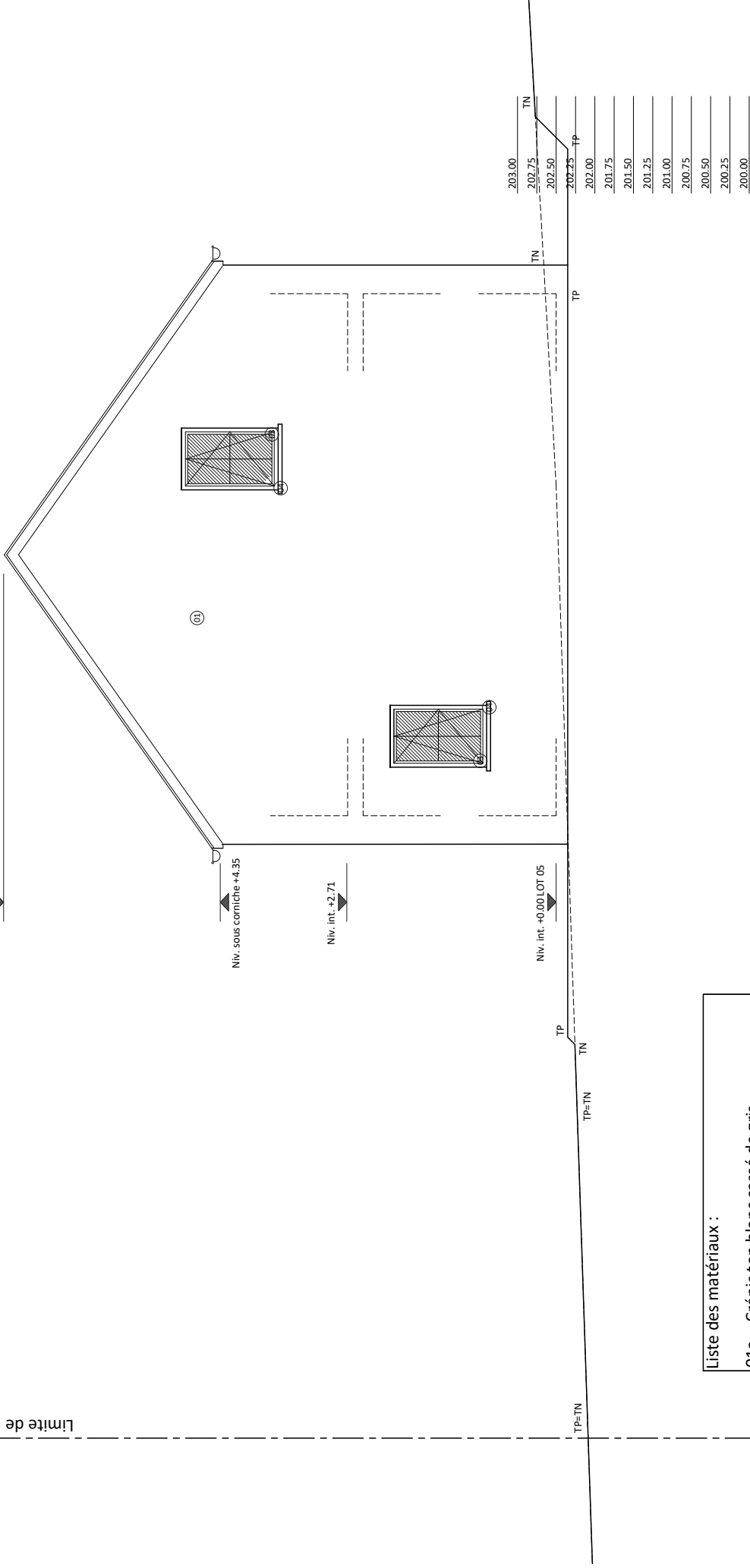
Niv. int. +0.00 LOT 05

Niv. faitage +3.75 / LOT 05

Niv. sous corniche +1.24 / LOT 05

Limite de propriété

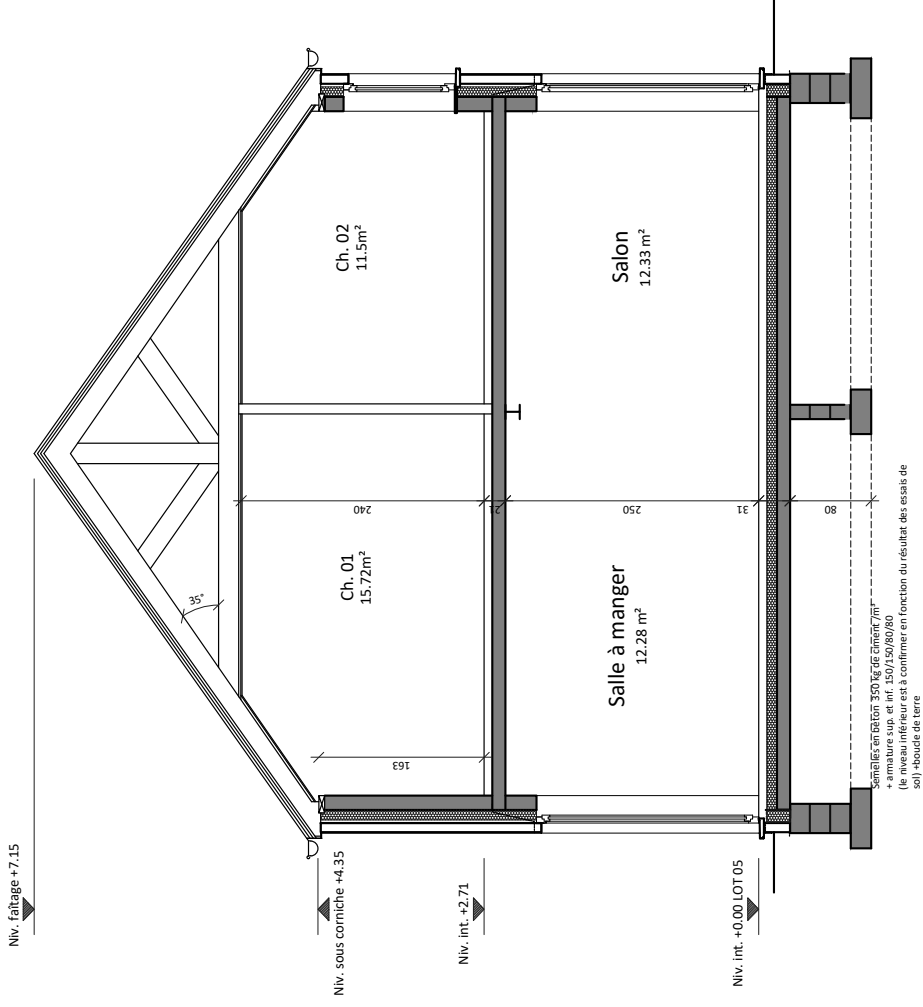
Niv. faîtage +7.15



Liste des matériaux :

- 01a Crépis ton blanc cassé de gris
- 01b Parement en pierre locale ou similaire
- 02 Couverture de toiture en ardoise artificielle
- 03 Châssis PVC ton gris
- 04 Pierre naturelle - seuils
- 05 Gouttière et tuyaux de descente en zinc

# MAISON 5



# MAISON 5

