

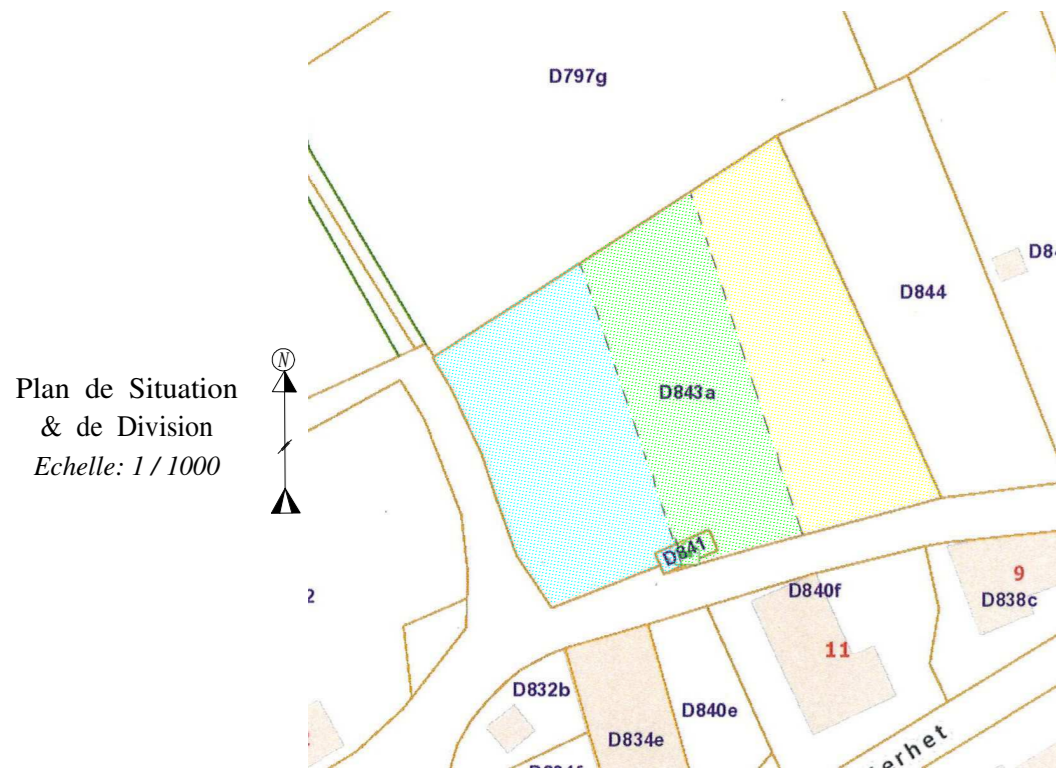
Commune de HOUYET - 1ère Division HERHET

PLAN DE DIVISION d'une propriété bâtie,
située à Herhet.

Sous Lot 1 et repris sous liseré cyan au plan ci-contre:
Maison avec jardin, l'ensemble cadastré Section D 841 partie & 843 A partie,
d'une contenance mesurée de 7a 62ca,
et dont la vente est projetée.

Sous Lot 2 et repris sous liseré vert au plan ci-contre:
Maison avec jardin, l'ensemble cadastré Section D 841 partie & 843 A partie,
d'une contenance mesurée de 7a 32ca,
et dont la vente est projetée.

Sous Lot 3 et repris sous liseré jaune au plan ci-contre:
Maison avec jardin, l'ensemble cadastré Section D 843 A partie,
d'une contenance mesurée de 7a 97ca,
et dont la vente est projetée.



Levé par la SRL GEOFAMENNE
Dressé par ROUSSEAU Damien,
Géomètre-expert, assermenté par le Tribunal
de Première Instance de Dinant le 06.09.2001
inscrit au tableau des géomètres-experts sous
le numéro GEO 04/0028
N°BCE 0436989552

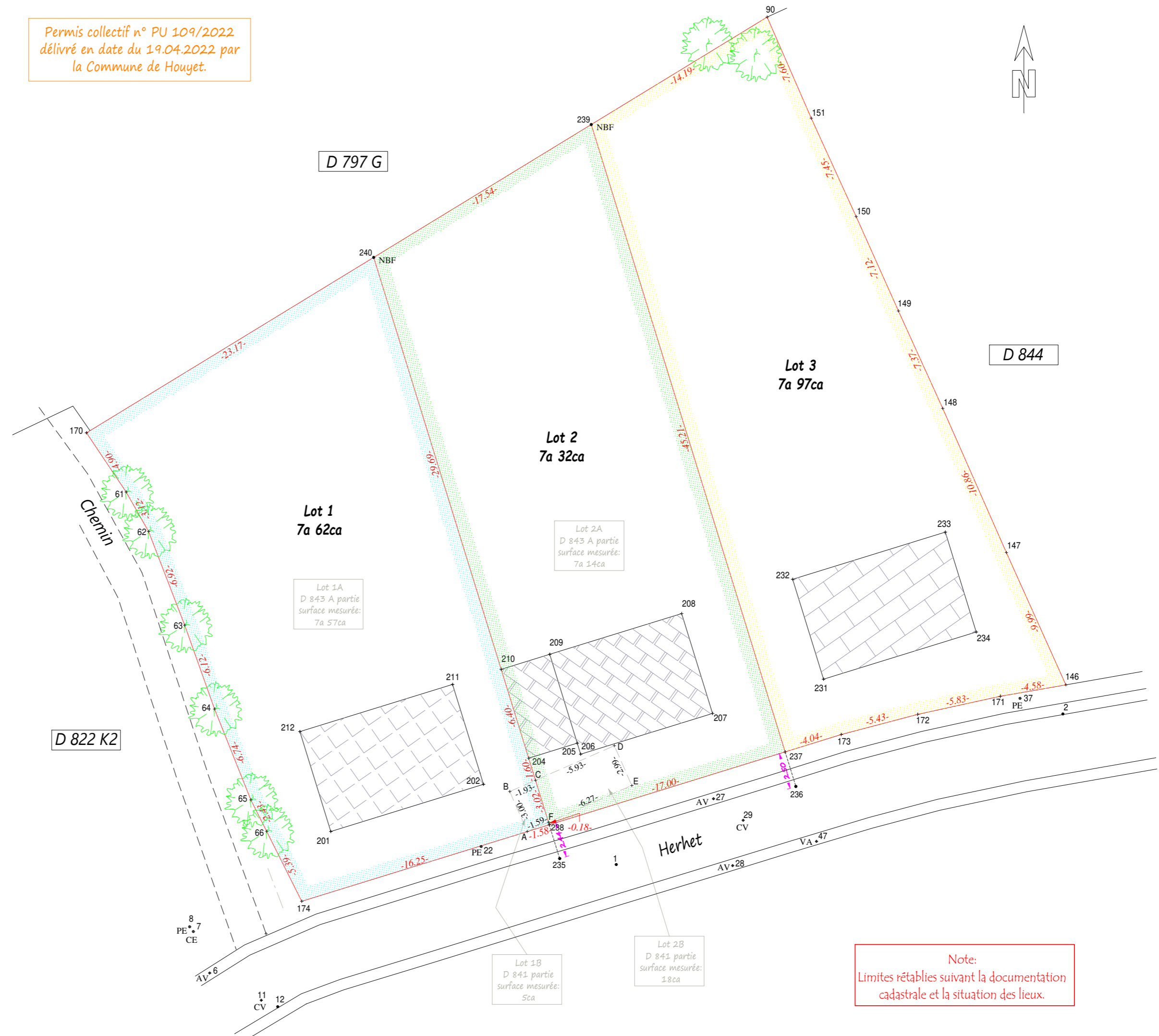
Dossier 10987.09.23

Herhet, le 26.09.2023

SRL GEOFAMENNE
Rue de la Genette 32
5570 Beauraing
Tél: 082/712454
GSM: 0476/210764

E-mail: geometre@geofamenne.be

Permis collectif n° PU 109/2022
délivré en date du 19.04.2022 par
la Commune de Houyet.



Note:
Limites rétablies suivant la documentation
cadastrale et la situation des lieux.

N°	X	Y	Légende
1	194287.654	98588.749	clou
2	194318.393	98599.124	clou
6	194259.653	98581.288	avaloir
7	194258.531	98584.146	coffret électrique
8	194258.280	98584.466	poteau électrique
11	194263.206	98579.411	chambre de visite
12	194264.349	98578.966	clou
22	194278.341	98589.996	poteau électrique
27	194294.334	98593.288	avaloir
28	194295.652	98588.682	avaloir
29	194296.375	98591.802	chambre de visite
37	194315.436	98600.197	poteau électrique
47	194301.424	98590.349	vanne d'arrêt
61	194253.906	98614.411	arbre
62	194255.451	98611.695	arbre
63	194257.940	98605.234	arbre
64	194259.987	98599.470	arbre
65	194262.487	98593.214	arbre
66	194263.575	98591.045	arbre
90	194298.024	98647.115	piquet clôture
146	194318.594	98601.129	piquet béton
147	194314.493	98610.237	piquet fer
148	194310.115	98620.172	piquet fer
149	194307.068	98626.879	piquet fer
150	194304.150	98633.370	piquet fer
151	194301.065	98640.148	piquet fer
170	194251.179	98618.480	point limite non matérialisé
171	194314.084	98600.341	point limite non matérialisé
172	194308.386	98599.095	point limite non matérialisé
173	194303.132	98597.712	point limite non matérialisé
174	194265.991	98586.228	point limite non matérialisé
201	194267.994	98591.035	coin bâtiment
202	194278.504	98594.284	coin bâtiment
204	194281.611	98596.082	coin bâtiment
205	194284.955	98597.116	coin bâtiment
206	194285.191	98596.352	coin bâtiment
207	194294.267	98599.158	coin bâtiment
208	194292.140	98606.037	coin bâtiment
209	194283.064	98603.230	coin bâtiment
210	194279.721	98602.196	coin bâtiment
211	194276.377	98601.163	coin bâtiment
212	194265.868	98597.913	coin bâtiment
231	194301.910	98601.521	coin bâtiment
232	194299.783	98608.400	coin bâtiment
233	194310.293	98611.649	coin bâtiment
233	194310.288	98611.646	coin bâtiment
234	194312.419	98604.771	coin bâtiment
235	194283.751	98589.162	clou alignement limite
236	194300.008	98594.131	clou alignement limite
237	194299.270	98596.518	point limite non matérialisé
238	194283.029	98591.496	point limite non matérialisé
239	194285.915	98639.713	nouvelle borne feno
240	194270.949	98630.565	nouvelle borne feno
A	194281.521	98591.030	coin parcelle cadastrale
B	194280.311	98593.780	coin parcelle cadastrale
C	194282.082	98594.558	coin parcelle cadastrale
D	194287.511	98596.940	coin parcelle cadastrale
E	194288.711	98594.200	coin parcelle cadastrale
F	194282.975	98591.671	coin parcelle cadastrale

Note:
Plan dressé en coordonnées
LAMBERT 72

Echelle: 1 / 250